

2023年9月15日

各位

三井不動産レジデンシャルリース株式会社

オンもオフも贅沢に過ごせる。ハイブリッドワークに適応した、GRAND MARINA TOKYO「パークタワー勝どきミッド/サウス」の賃貸入居開始に伴い、ライフスタイルがわかるスペシャルコンテンツ公開

新しい時代にふさわしい住居のあり方を。
ハイブリッドワークや子育てにも活用できる最新マンションでの暮らし方

当社は、中央区勝どき四丁目の「パークタワー勝どきミッド/サウス」(以下「本物件」という)の賃貸住戸の運営・管理を9月1日より開始いたしましたのでお知らせいたします。

それに伴い、本物件の大きな特長である共用部の利便性などを中心に紹介する記事を公開いたしました。

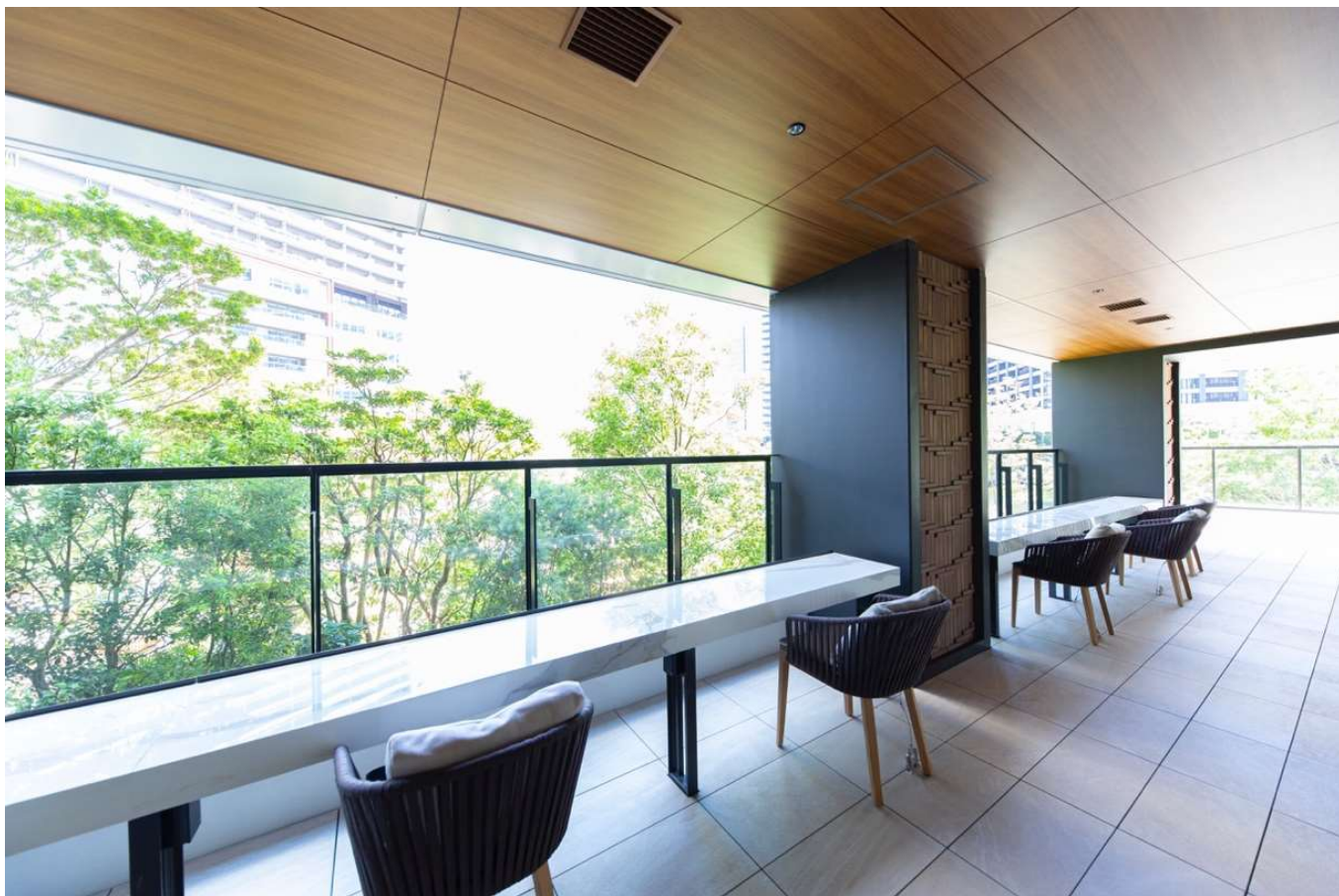
本物件の特長

- 水辺や緑を望むテラス席の「チャンネルサイドテラス」や、書籍に囲まれ、半個室も利用可能な「ブックコリドー」など、気分に合わせてワークスペースを選ぶことができる。
- 商業施設やクリニック、保育所など都市機能が集積しており、ワークだけでなく子育て世帯のニーズにも応えた街づくりを行っている。
- 駅に直結しているアクセスの良さと銀座など都心の商圈に近い立地。オンもオフも贅沢に過ごせる、最新の東京ライフ。

■「パークタワー勝どきミッド/サウス」の概要

1. 気分に合わせて多様なワークスペースを自在に選べる贅沢

本物件は、コロナ禍を経て急速に進んだ、働く場所を自在に選べるハイブリッドワークに対応。ラグジュアリーな共用部はもちろんのこと、都心部とは思えない水辺や緑に囲まれた自然豊かなテラス席でもワークが可能。その日の気分や用途に合わせて場所を自在に選べます。



水辺や緑を望むテラス席の「キャナルサイドテラス」



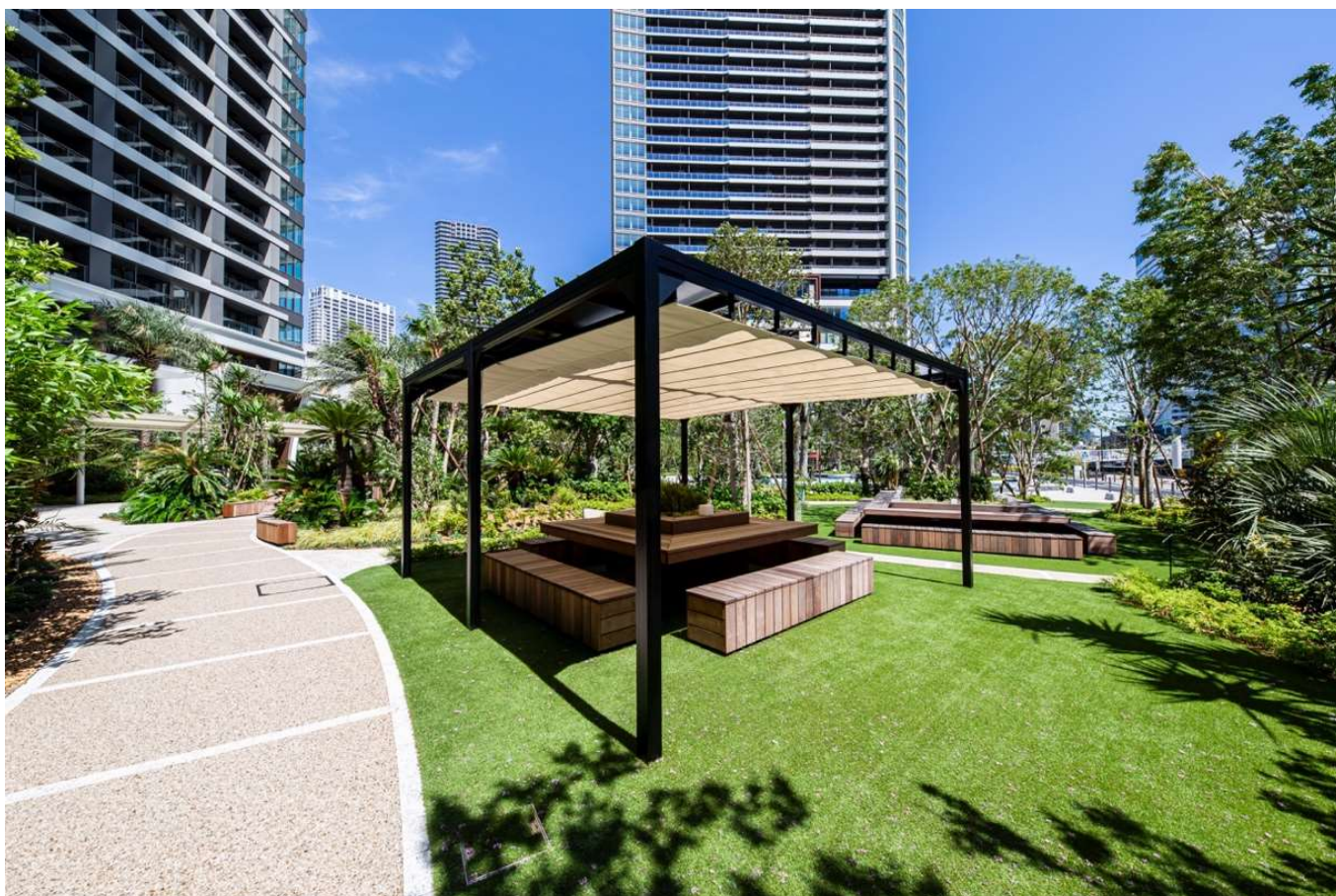
書籍に囲まれ、半個室も利用可能な「ブックコリドー」



作業に集中できる「ワーキングスペース」

2.子育て世帯のニーズに応える

子育てや家事に役立つ設備も揃っており、本物件を含めた商住複合大規模再開発プロジェクト「GRAND MARINA TOKYO」は、商業施設やクリニック、保育所など都市機能が集積しているほか、子供がのびのびと遊べるグラスパークなど、子育てしやすい街づくりを目指しています。



子供も楽しめる「グラスパーク」



家事の隙間時間を活用できる「ランドリー＆プレイグラウンド」



アットホームなパーティーを楽しめる「キッズパーティールーム」

3. オンもオフも贅沢に過ごせる、注目の湾岸エリアで描く東京ライフ

駅直結の「勝どき」駅から、都心の主要エリアに快適にアクセス。職住近接の利便性はもちろんのこと、銀座や「東京」駅などの商圈を日常使いできる贅沢も味わえます。



都営大江戸線「勝どき」駅より「銀座一丁目」駅へ 8分(9分)※
都営大江戸線利用、「月島」駅で東京メトロ有楽町線に乗り換え



都営大江戸線「勝どき」駅より「東京」駅へ 19分(22分)※
都営大江戸線利用、「月島」駅で東京メトロ有楽町線に乗り換え、
「銀座一丁目」駅より「銀座」駅まで徒歩利用・東京メトロ丸ノ内線に
乗り換え

※掲載の所要時間は通勤時、()内は日中平常時の最多の時間帯を表示しており、時間帯によって異なります。また、乗り換え・待ち時間を含んでおります。(2022年6月現在)



アクセスをさらに快適にする、湾岸エリアと都心を結ぶ東京 BRT (バス高速輸送システム)

■ライフステージに合わせて、フレキシブルに選べるプラン

ご自身のライフステージに合わせて様々なプランを選べる可変性も賃貸ならではの魅力。シングルで仕事に集中したい方も子供が生まれて今より広い部屋を探している方にも、ぴったりの間取りが本物件にはあります。

■この場所から生まれる、あなただけのウェルビーイングな日常

「パークタワー勝どきミッド/サウス」が目指すのは、住まう人すべてにとって、ウェルビーイングな自分らしいライフスタイルを送るための場所となること。都心の利便性と水と緑に囲まれた空間で生まれる贅沢な時間の中にこそ、そんな日常があると私たちは考えます。

この場所だからこそ描ける新しい日常を、スペシャルコンテンツを通して想像してみませんか？

■コンテンツ URL

https://www.mitsui-chintai.co.jp/resident/original/parktower_kachidoki/article/(当社外サイトへ遷移いたします。)

■物件概要等

| | |
|-----------|---|
| 名称 | パークタワー勝どきミッド/パークタワー勝どきサウス |
| 所在地 | ミッド: 東京都中央区勝どき四丁目 6-2(住所表示) サウス: 東京都中央区勝どき四丁目 6-1(住所表示) |
| 交通 | ミッド: 都営地下鉄大江戸線「勝どき」駅 徒歩 1 分 サウス: 都営地下鉄大江戸線「勝どき」駅 徒歩 2 分 |
| 総戸数(賃貸戸数) | ミッド: 総戸数:1,121 戸(賃貸戸数: 73 戸) サウス: 総戸数:1,665 戸(賃貸戸数: 456 戸) ※2023 年 9 月 1 日時点 ※賃貸戸数は、当社管理対象を記載しております。 |
| 構造・規模 | ミッド: 鉄筋コンクリート造地上 45 階地下 2 階 サウス: 鉄筋コンクリート造地上 58 階地下 3 階 |
| 管理開始日 | ミッド: 2023 年 9 月 1 日 サウス: 2023 年 9 月 1 日 |

【物件 HP】 https://www.mitsui-chintai.co.jp/resident/original/parktower_kachidoki/(当社外サイトへ遷移いたします。)

※共用施設、サービスのご利用は管理規約に従っていただきます(一部施設は予約制・有料となります)。