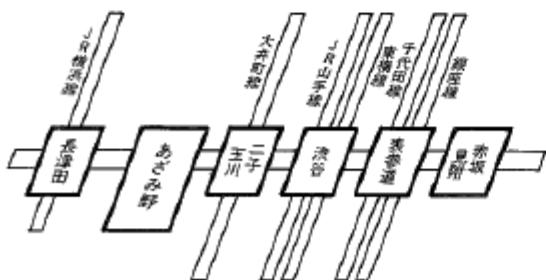
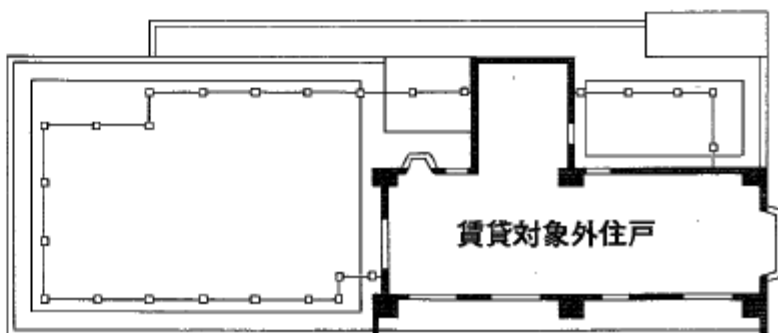
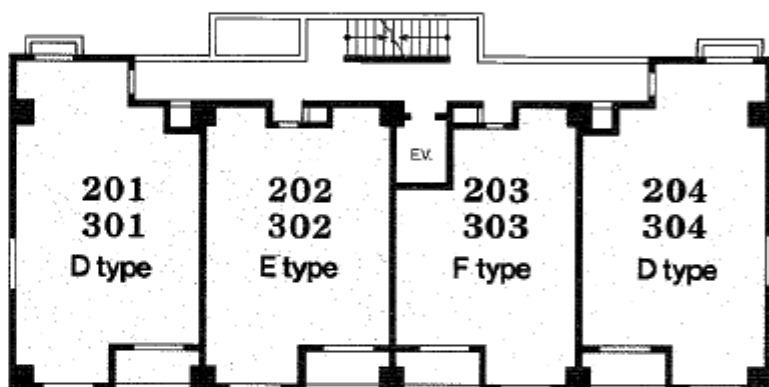
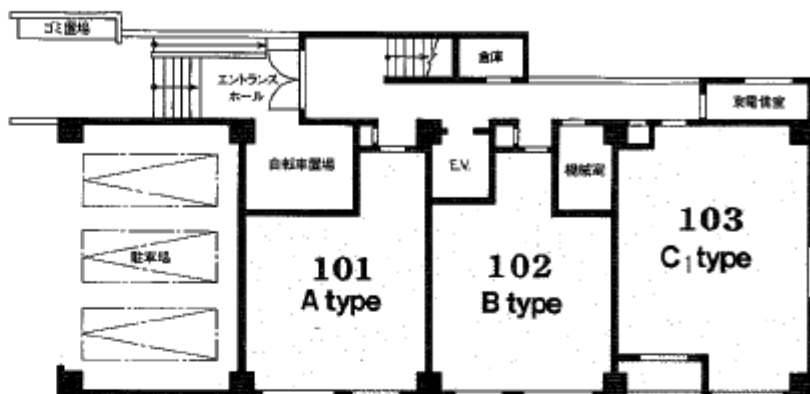


高級賃貸マンションをお届けする三井不動産グループのエム・エフ・リース





人気の街「あざみ野」は、渋谷へわずか29分。



交通

- 交通 / 東急田園都市線「あざみ野」駅下車、徒歩1分
- 渋谷へ29分（「たまプラーザ」より急行のりかえ）  
（半蔵門線直通）
- 新宿へ36分（「渋谷」より山手線のりかえ）

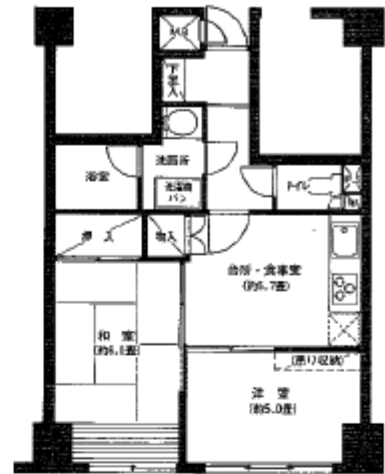
# A type

•専有面積/44.76㎡ (13.53坪)  
2DK



# B type

•専有面積/43.25㎡ (13.08坪)  
2DK



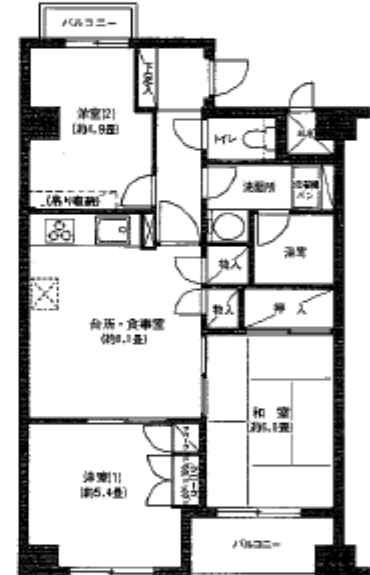
# C type

•専有面積/57.55㎡ (17.40坪)  
•バルコニー面積/3.60㎡  
2LDK



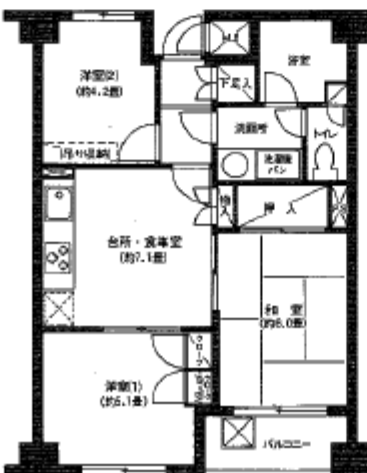
# D type

•専有面積/57.55㎡ (17.40坪)  
•バルコニー面積/3.60㎡  
3DK



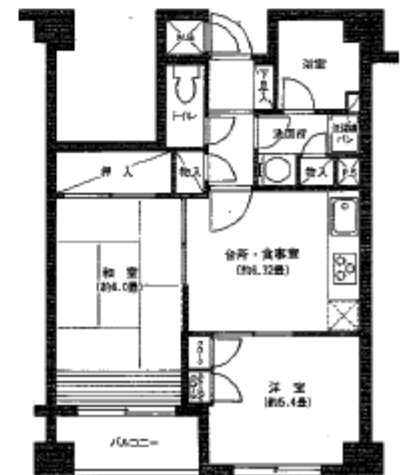
# E type

•専有面積/51.52㎡ (15.58坪)  
•バルコニー面積/3.60㎡  
3DK



# F type

•専有面積/45.68㎡ (13.81坪)  
•バルコニー面積/3.60㎡  
2DK





### サニーヒルズあざみ野概要

- 敷地面積/397.79㎡
- 建築面積/263.40㎡
- 延床面積/1,015.22㎡
- 構造・規模/鉄筋コンクリート造地上5階建
- 賃貸戸数/12戸(総戸数13戸)
- 設計・施工/㈱奥村組
- 管理会社/三井不動産住宅サービス㈱
- 貸主/三井不動産住宅リース㈱
- 所在地/横浜市緑区あざみ野2丁目2番地4

### ●現地案内図



外部仕上		
屋根	床	コンクリートスラブコテ押え、工研シート断熱防水
外壁	壁	コンクリート打放し、45ニ丁掛タイル貼
サッシュュ	窓	アルミサッシュュ(カラー)
バルコニー	床	床:アスファルト防水下地、モルタル金ゴテ勾配付(Gタイプ/長尺塩ビシート貼)
ルーフバルコニー	床	長尺塩ビシート貼、手摺:アルミ

内部仕上		床	巾木	壁	天井	備考
玄関	間	長尺塩ビシート貼	ソフト巾木	ビニールクロス貼	ビニールクロス貼	下足入、襪タモ
廊下	下	ループカーベット	ソフト巾木	ビニールクロス貼	ビニールクロス貼	
居間・食堂	間	ループカーベット	ソフト巾木	ビニールクロス貼	ビニールクロス貼	
台所	所	長尺塩ビシート貼	ソフト巾木	ビニールクロス貼	ビニールクロス貼	
和室	室	化学畳	タタミ寄せ	ビニールクロス貼	杉径化粧合板	付長押、クーラー用スリーブ
洋室	室	ループカーベット	ソフト巾木	ビニールクロス貼	ビニールクロス貼	クーラー用スリーブ
納戸	戸	長尺塩ビシート貼	ソフト巾木	ビニールクロス貼	ビニールクロス貼	
洗面室	室	長尺塩ビシート貼	ソフト巾木	ビニールクロス貼	ビニールクロス貼	洗面化粧台、メディスンボックス鏡、タオル掛、防水パン
トイレ	レ	長尺塩ビシート貼	ソフト巾木	ビニールクロス貼	ビニールクロス貼	タオル掛、取納櫃
浴室	室	ユニットバス				
押入	入	ベニヤ	雑布摺	ベニヤ	ベニヤ	
物入	入	ループカーベット ベニヤ	雑布摺	シナベニヤ	シナベニヤ	可動棚(3段)

共用部仕上		床	巾木	壁	天井	備考
エントランスホール	ホール	磁器床タイル	磁器45ニ丁掛タイル	磁器4-5ニ丁掛タイル貼	岩綿吸音板(キューブ)	郵便受、掲示板
階段	段	床/長尺塩ビシート貼	上げ裏/アクリルシンデ付	手摺/アルミ(カラー)		
エレベーター・機械室	室	防塵塗料	モルタル	グラスウール(ピン止め)	グラスウール(ピン止め)	

設備		
電	気	東京電力 40A
ガ	ス	東京ガス 13A(11,000cal/㎡)
給水・排水		横浜市水道局・公共下水道に直接放流
給湯		ガス湯沸器
換気		有
電話	アウトレット	2か所
テレビ	(CATV・FM) アウトレット	2DK 2か所(居間・食堂、和室) 3DK 3か所(居間・食堂、洋室、和室)
インターホン		システム式
防犯設備		オートロック、防犯ブザー、火災報知器、ガス探知器
エレベーター		6人乗一基
照明		玄関・廊下・洗面・便所・浴室

施設		
管理員室		なし
管理用倉庫		なし
駐車場		2台(賃貸用)
ポリ容器置場		1ヶ所
集會室		なし

※施工上の理由および改良のため若干変更する場合がございますのであらかじめご了承ください。

### ●お問い合わせは